

CÔNG TY CỔ PHẦN XIMĂNG CẨM PHẢ **CỘNG HÒA XÃ HỘI CHỦ NGHĨA VIỆT NAM**
CHI NHÁNH PHÍA NAM **Độc lập - Tự do - Hạnh phúc**

Số: /CNPN-VTĐĐ
V/v Yêu cầu báo giá

Phụ Mỹ, ngày tháng năm 2025

Kính gửi: Quý nhà thầu.

Chi nhánh Phía Nam - Công ty Cổ phần Xi măng Cẩm Phả đề nghị Quý Công ty báo giá với nội dung cụ thể như sau:

I. Phạm vi công việc và các nội dung yêu cầu:

1. Cụ thể phạm vi công việc như sau:

STT	Tên vật tư	Quy cách/yêu cầu kỹ thuật	Đvt	Số lượng	Tiến độ
1	Quần áo BHLĐ	- Quần áo công nhân theo size đăng ký (in logo trước ngực và chữ sau lưng): 203 (Bộ). - Quần áo kỹ sư (thêu logo trước ngực): may đo từng người: 24 (Bộ). * Chất liệu: Vải Kaky Păngrim Hàn Quốc, 60% cotton (bông), 40% polyester (xơ). Chi tiết theo thiết kế đính kèm.	Bộ	227	Tối đa 45 ngày
2	Giày da BHLĐ	Dragon INR (theo size đăng ký)	Đôi	118	
3	Nút tai chống ồn	Loại có dây, silicon	Cặp	296	
4	Nón nhựa cứng	Thủy Dương (in tên phòng sau nón, logo trước theo số lượng đăng ký)	Cái	112	
5	Áo mưa bộ	Loại 2 dây kéo; Lion- model A8, màu xanh; in logo trước ngực, chữ sau lưng theo mẫu	Bộ	166	
6	Mặt nạ phòng độc	Koken 1010A	Bộ	91	
7	Lọc mặt nạ phòng độc	Dùng cho loại Koken 1010A	Cái	91	
8	Kính chống bụi	Loại thường	Cái	162	
9	Đồng phục thí nghiệm	1 báo Blouse trắng, nón vải	Bộ	18	
10	Tạp dề/yếm	Dùng cho nhà bếp	Cái	13	

2. Điều kiện thanh toán, bảo hành:

- Thanh toán 100% giá trị quyết toán bằng chuyển khoản qua Ngân hàng trong vòng 120 ngày kể từ kể từ ngày hoàn thành bàn giao nghiệm thu và Bên mua nhận đủ các chứng từ thanh toán hợp lệ.

II. Nội dung đề nghị Nhà thầu Báo giá.

Chi nhánh Phía Nam - Công ty Cổ phần Xi măng Cẩm Phả đề nghị Quý Công ty báo giá theo các nội dung như sau:

1 Biểu mẫu đề nghị báo giá:

TT	Tên vật tư	Quy cách kỹ thuật/Hãng sx, xuất xứ	Đvt	Số lượng	Đơn giá	Thành tiền	Tiến độ cung cấp	Thời gian bảo hành (nếu có)
(1)	(2)	(3)	(4)	(5)	(6)	(7)=(5)*(6)	(8)	(9)
1								
	...							
	Tổng cộng							
	Thuế GTGT							
	Tổng cộng giá trị sau thuế							

2 Điều kiện thanh toán:.....

3 Các yêu cầu/đề xuất khác nếu có:.....

4 Thời gian có hiệu lực của báo giá:

5 Các thông tin khác (nếu có).

III. Yêu cầu gửi báo giá:

Nhà thầu quan tâm gửi báo giá theo thông tin sau:

- Hình thức : Bản gốc hoặc bản scan.
- Thời gian : Trong vòng 5 ngày kể từ ngày đăng tải thông báo.
- Đầu mối: Phòng Vật tư – Điều độ, Chi nhánh Phía Nam - Công ty Cổ phần Xi măng Cẩm Phả.
- Địa chỉ: KCN Mỹ Xuân A, phường Mỹ Xuân, Tp. Phú Mỹ, tỉnh Bà Rịa - Vũng Tàu.
- ĐT: 02543 899 630 Fax: 02543 899 629.
- Người nhận báo giá: Phan Hồng Kỳ, email: kyph1@viettel.com.vn.

Mong nhận được sự hợp tác của Quý Công ty.

Nơi nhận:

- Như trên;
- Phòng CNTT (để đăng tải);
- Lưu: VT, VTĐĐ.

**KT. GIÁM ĐỐC
PHÓ GIÁM ĐỐC**

Trần Quang Hân

PHỤ LỤC MẪU THIẾT KẾ VÀ QUY CÁCH MAY ĐO QUẦN ÁO BHLĐ

I. Quần áo kỹ sư

1. Áo



Thông số kích thước sản phẩm:

- Dài thân trước áo: 50% dài gáy gót.
- Rộng vai theo số đo.
- Rộng ngang ngực: bằng số đo + 20cm.
- Dài tay theo số đo.
- Bản to giữa cầu vai: 9cm.
- Rộng nếp khuy: 3,5cm.
- Rộng nếp cúc: 2,5cm.
- Bản to đầu cổ: 7,2cm.
- Bản to giữa cổ: 4,2cm.
- Bản to giữa chân cổ: 3,2cm.
- Miệng túi (ngực từ 86-95cm): 12cm.
- Miệng túi (ngực từ 96-104cm): 12,5cm.
- Măng sec áo: 6,5cm.
- Rộng măng sec (ngực từ 84-90cm): 24,5cm.
- Rộng măng sec (ngực từ 91-94cm): 25cm.
- Rộng măng sec (ngực từ 86-98cm): 25,5cm.

Đặc tính kỹ thuật:

- Chất liệu vải và màu sắc: Vải Kaky Pănggrim Hàn Quốc, 60% cotton (bông), 40% polyeste (xơ); màu xám xi măng (theo mẫu công ty cung cấp).
- Kiểu dáng:
 - + Áo sơ mi buông, cổ đực điều 4 ly.
 - + Nẹp bong điều 4 ly .
 - + Áo có Logo Công ty thêu ở ngực trái (theo mẫu Công ty cung cấp).
 - + Hai túi ngực, nếp túi và hộp túi chém cạnh, không có đố.

- + Thân sau cầu vai xếp ly hai bên.
- + Gấu áo sơ mi may 0,8 cm.
- + Toàn bộ cổ, nắp túi, măng séc điều 4 ly.
- + Cúc áo làm bằng nhựa cùng màu với vải áo.
- + Quy định may: Vai tay mí điều, may 0,6 mũi chi/1cm, chỉ may cùng màu với vải chính.

2. Quần



Thông số kích thước sản phẩm:

- Chiều dài không tính lưng theo số đo.
- Rộng miệng túi: 16,5cm.
- Miệng túi cách dọc quần: 3cm.
- Rộng xếp ly: 3,5cm
- Rộng moi khuy: 3,5cm.
- Bản to lưng: 4cm.
- Rộng ngang đáy thân trước: $\frac{1}{4}$ hông + 6cm.
- Rộng miệng túi hậu (mông từ 86-90cm): 12cm.
- Rộng miệng túi hậu (mông từ 91-95cm): 12,5cm.
- Rộng miệng túi hậu (mông từ 96-105cm): 13cm.
- Cơi viền miệng túi: 0,4cm.
- Túi hậu cách chân cạp: 6,5cm.
- Dài rộng dây đĩa lưng: 1cm x 5,5cm.
- Gấu: 4cm.
- Dài rộng lót túi trước: 31cm x 16cm.
- Dài rộng lót túi sau: 17cm x 16cm.

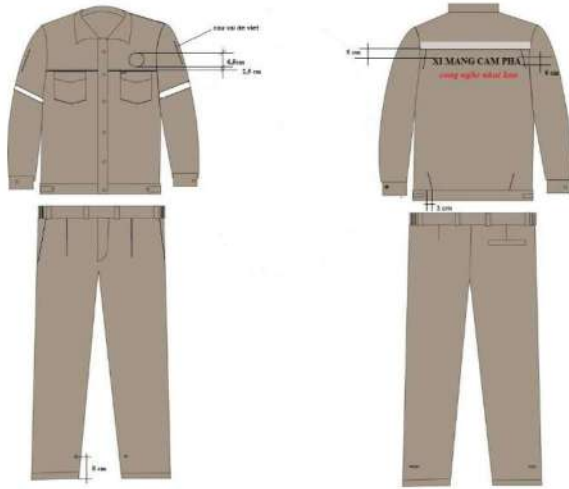
Đặc tính kỹ thuật:

- Chất liệu vải và màu sắc: Vải Kaky Pãngrim Hàn Quốc, 60% cotton (bông), 40% polyeste (xơ); màu áo.
- Kiểu dáng:
 - + Quần âu kiểu 1 ly lật, hai túi chéo bên dọc quần, một túi hậu hai viền cơi cài khuy nhựa.
 - + Cửa quần có khóa kéo, đầu cạp có một móc và một cúc nằm trong.
 - + Gấu quần gấp 4cm.
 - + Quần có 06 đĩa chia đều.

+ Quy định may: may 0,6 mũi chỉ/1cm, chỉ may cùng màu với vải chính.

II. Quần áo bảo hộ lao động (công nhân):

1. Áo



Thông số kích thước sản phẩm:

- Dài thân trước áo: 50% dài gáy gót – 6cm.
- Rộng vai theo số đo.
- Rộng ngang ngực: bằng số đo + 20cm.
- Dài tay theo số đo.
- Bản to giữa cầu vai: 9cm.
- Rộng nếp khuy: 3,5cm.
- Rộng nếp cúc: 2,5cm.
- Bản to đầu cổ: 7,2cm.
- Bản to giữa cổ: 4,2cm.
- Bản to giữa chân cổ: 3,2cm.
- Miệng túi (ngực từ 86-95cm): 12cm.
- Miệng túi (ngực từ 96-104cm): 12,5cm.
- Măng sec áo: 6,5cm.
- Rộng măng sec (ngực từ 84-90cm): 24,5cm.
- Rộng măng sec (ngực từ 91-94cm): 25cm.
- Rộng măng sec (ngực từ 86-98cm): 25,5cm.

Đặc tính kỹ thuật:

- Chất liệu vải và màu sắc: Vải Kaky Pănggrim Hàn Quốc, 60% cotton (bông), 40% polyeste (xơ); màu và logo theo mẫu Công ty cung cấp.
- Kiểu dáng:
 - + Áo bo đại, cổ bẻ có ve, cầu ngực dời.
 - + Áo có Logo công ty ở ngực trái.
 - + Hai túi ngực, nắp túi lượn tròn hai bên, túi tròn có đố lệch.

Số và ký hiệu: 29/PYC-TH
Ngày ban hành: 03/04/2025

- + Thân sau cầu vai xếp ly hai bên.
- + Gấu áo bo đai, có cá hai bên sườn.
- + Toàn bộ cổ, ve áo, gấu tay áo và túi áo điều 4 ly.
- + Cúc áo làm bằng nhựa cùng màu với vải áo.
- + Phản quang 3M trên 2 túi trước ngực, trên dòng chữ xi măng cẩm phả sau lưng và hai cầu tay.
- + Quy định may: 0,6 mũi chi/1cm, chỉ may cùng màu với vải chính.

2. Quần:

- + Hai túi bên, một túi sau có đính thêm chỉ mép túi chống rách.
- + Đính hia nút bó chân cách mép gấu 8cm.
- + Lưng thung hai bên hong.
- + Quần 2 ly hai bên.

III. Áo mưa bộ:

- + Áo mưa bộ 2 dây kéo Loin – A8 (quần áo rời); màu xanh đậm.
- + Mặt sau lưng in “**XI MĂNG CẨM PHẢ - CÔNG NGHỆ NHẬT BẢN**”; mặt trước túi in logo theo màu chuẩn và logo do Công ty cung cấp.
- + hình ảnh



IV. Mặt nạ phòng độc:

- + Koken mã model 1010A
- + xuất xứ: make in Japan
- + hình ảnh



Số và ký hiệu: 29/PYC-TH
Ngày ban hành: 03/04/2025

V. Nón nhựa cứng: in logo trước nón và tên phòng phía sau, theo số lượng đăng ký từng phòng



183827_Phan Hong Ky_08:17 08/04/2025
Giam doc Le Quang Uyen Phuong da ky, 03/04/2025 11:10:23

183827_Phan Hong Ky_08:17 08/04/2025
Giam doc Le Quang Uyen Phuong da ky, 03/04/2025 11:10:23

183827_Phan Hong Ky
Giam doc Le Quang Uyen Phuong